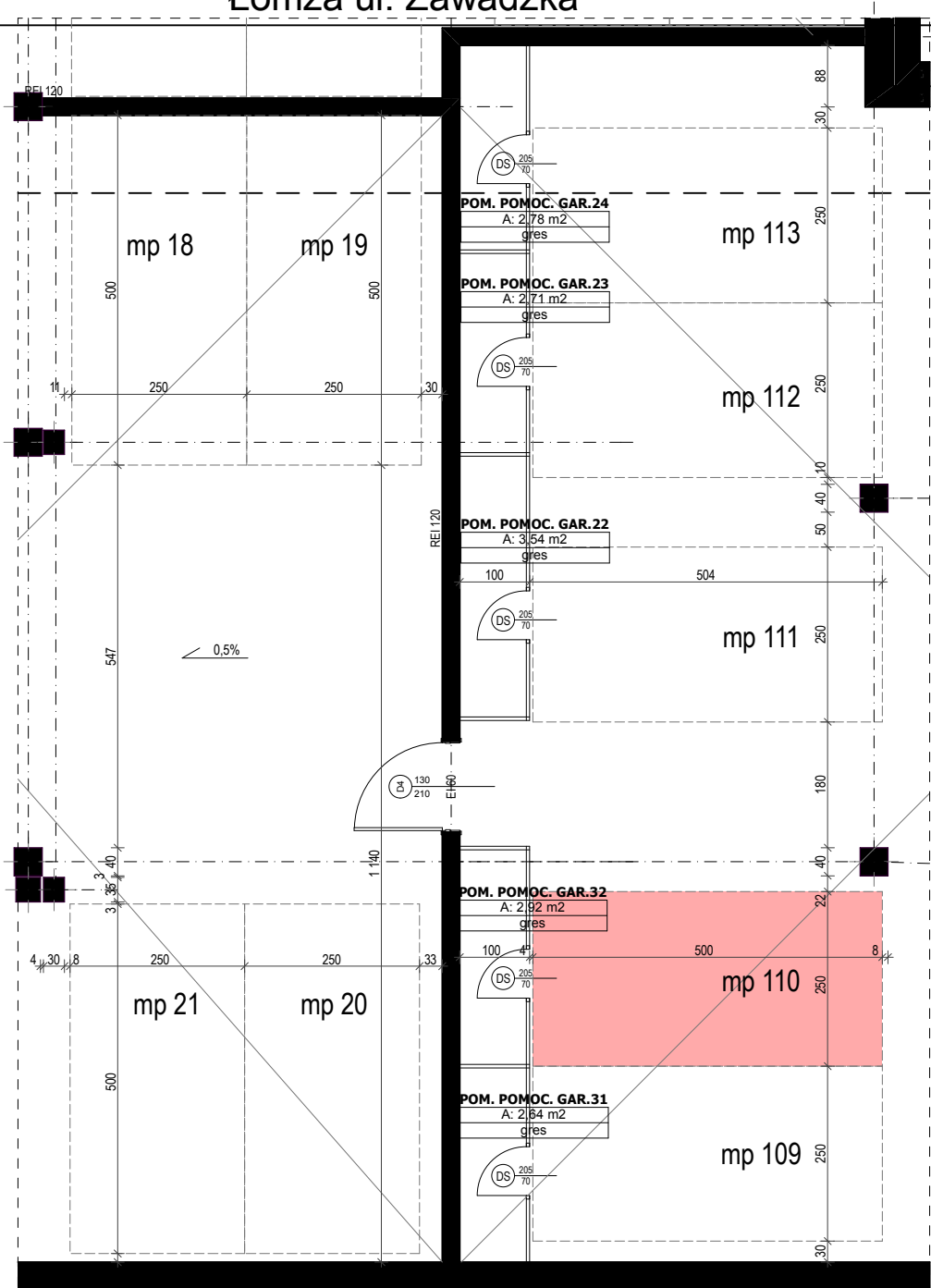


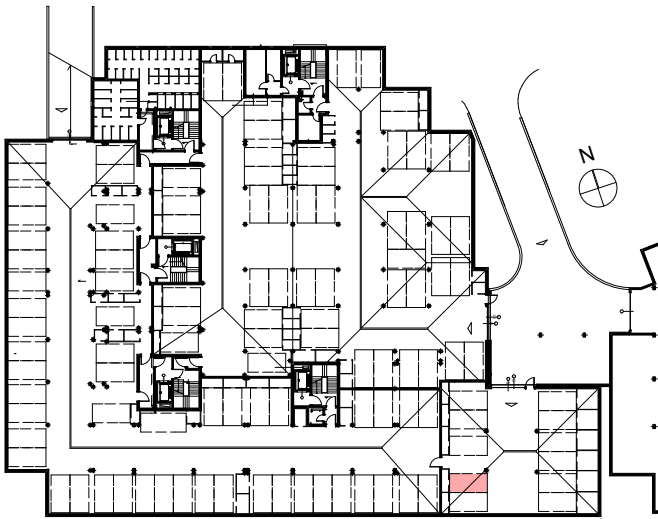
"Słoneczny Park"

Łomża ul. Zawadzka



UWAGA:
Wymiary pomieszczeń podano wg. projektu budowlanego. Mogą wystąpić niewielkie różnice wymiarów i usytuowania elementów powstałe w trakcie realizacji prac budowlanych. Podane wymiary są wymiarami w świetle ścian w stanie surowym bez tynków i okładzin. Zestawienie powierzchni użytkowych w poszczególnych lokalach podano na podstawie projektu budowlanego.

MIEJSCE POSTOJOWE NR 110



DEVELOPMENT

Zacharzewski — Skowroński

Biuro sprzedaży mieszkań
18-400 Łomża, ul. Por. Łagody 4C lok. III
tel. 86 219 81 81, kom. 508 178 747
e-mail: developmentlomza@wp.pl
www.developmentlomza.pl

**3 PRACOWNIA
PROJEKTOWA
TRÓJKA**

15-277 Białystok,
ul. Świętojańska 15 lok. 9
tel. 603 632 833, 513 983 892