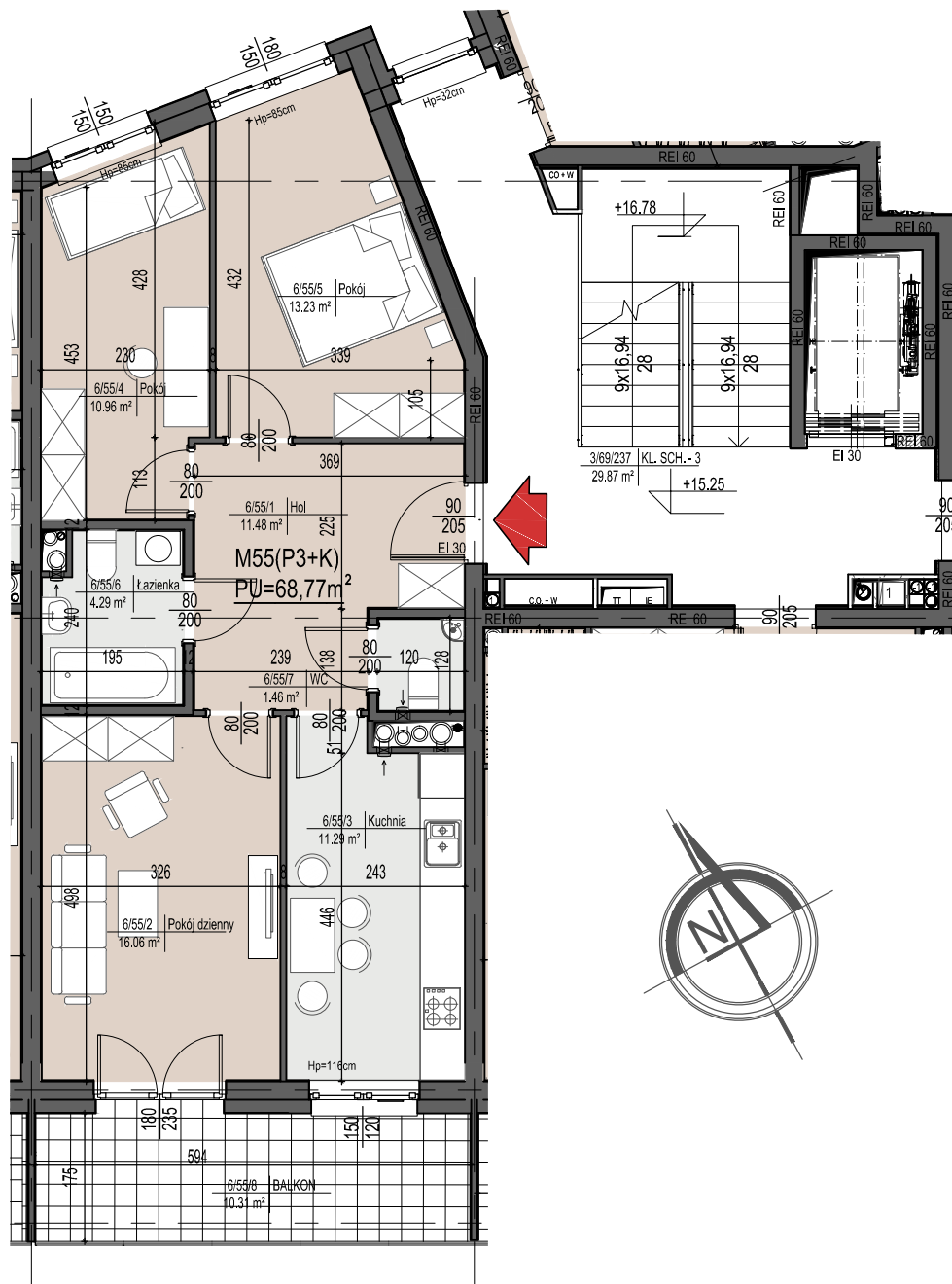


"Słoneczny Park"

Łomża ul.Zawadzka



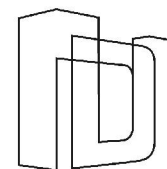
UWAGI :

- POWIERZCHNIE LICZONE ZGODNIE Z NORMĄ ISO-PN-9836:1997, Z UWZGLĘDNIENIEM GRUBOŚCI TYNKÓW
- WYMIARY POMIESZCZEŃ NIE UWZGLĘDNIAJĄ GRUBOŚCI TYNKÓW

NR MIESZKANIA: **M55**
POWIERZCHNIA: **68,77M²**
KONDYGNACJA: **V PIĘTRO**
LICZBA POKOI: **P3+K**
POW.BALKONU: **10,31M²**

Pracownia projektowa **"Atelier Zetta"**

ul.Suraska 2/11, 15-422 Białystok
tel: (0-85) 742 49 49, (0-85) 742 43 68, (0-85) 742 43 69,
e-mail: zetta@zetta.com.pl internet: www.zetta.com.pl



DEVELOPMENT

Zacharzewski — Skowroński

Biurow sprzedaży mieszkań
18-400 Łomża ul.Por.Łagody 4C m3
tel./fax 862 191 181 kom.508 178 747
e-mail: developmentlomza@wp.pl
www.developmentlomza.pl

