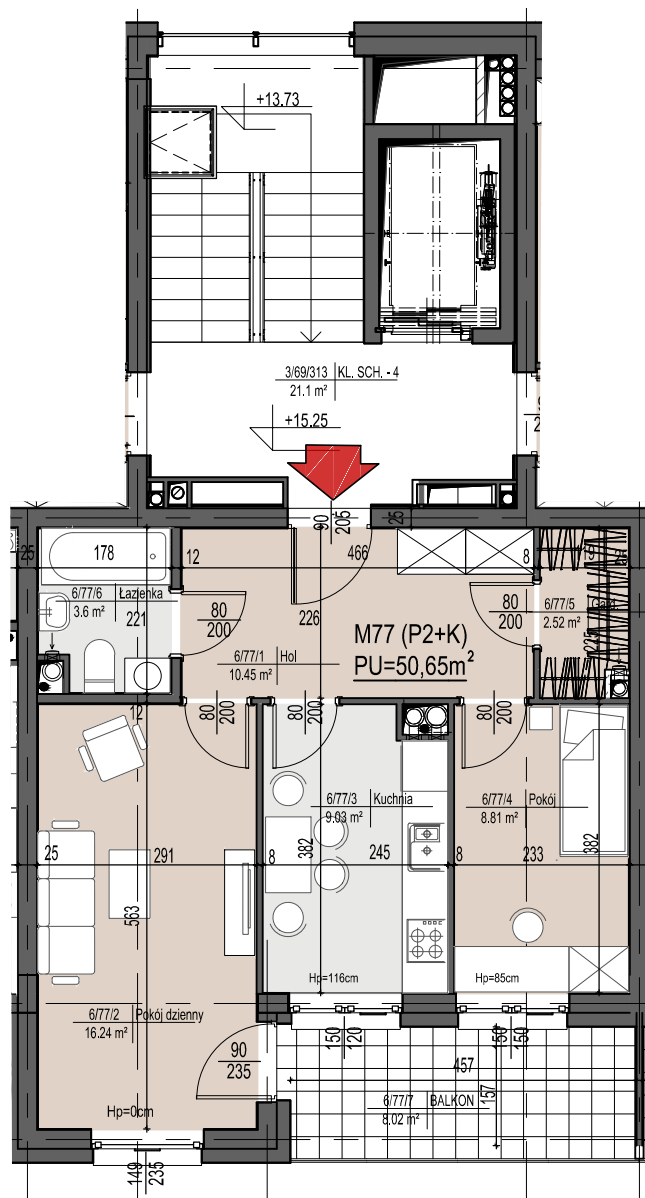
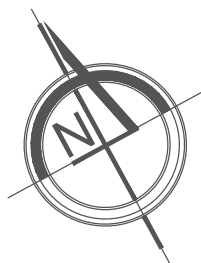


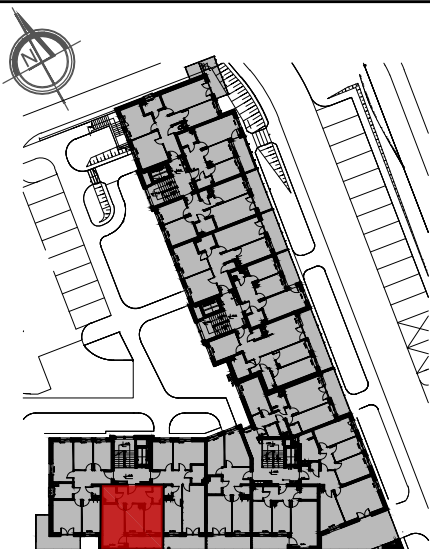
# "Słoneczny Park"

Łomża ul.Zawadzka



## UWAGI :

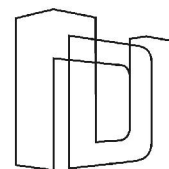
- POWIERZCHNIE LICZONE ZGODNIE Z NORMĄ ISO-PN-9836:1997, Z UWZGLĘDNIENIEM GRUBOŚCI TYNKÓW
- WYMIARY POMIESZCZEŃ NIE UWZGLĘDNIAJĄ GRUBOŚCI TYNKÓW



NR MIESZKANIA: **M77**  
POWIERZCHNIA: **50,65M<sup>2</sup>**  
KONDYGNACJA: **V PIĘTRO**  
LICZBA POKOI: **P2+K**  
POW.BALKONU: **8,02M<sup>2</sup>**

Pracownia projektowa **"Atelier Zetta"**

ul.Suraska 2/11, 15-422 Białystok  
tel: (0-85) 742 49 49, (0-85) 742 43 68, (0-85) 742 43 69,  
e-mail: zetta@zetta.com.pl internet: www.zetta.com.pl



## DEVELOPMENT

Zacharzewski — Skowroński

Biurow sprzedaży mieszkań  
18-400 Łomża ul.Por.Łagody 4C m3  
tel./fax 862 191 181 kom.508 178 747  
e-mail: developmentlomza@wp.pl  
www.developmentlomza.pl