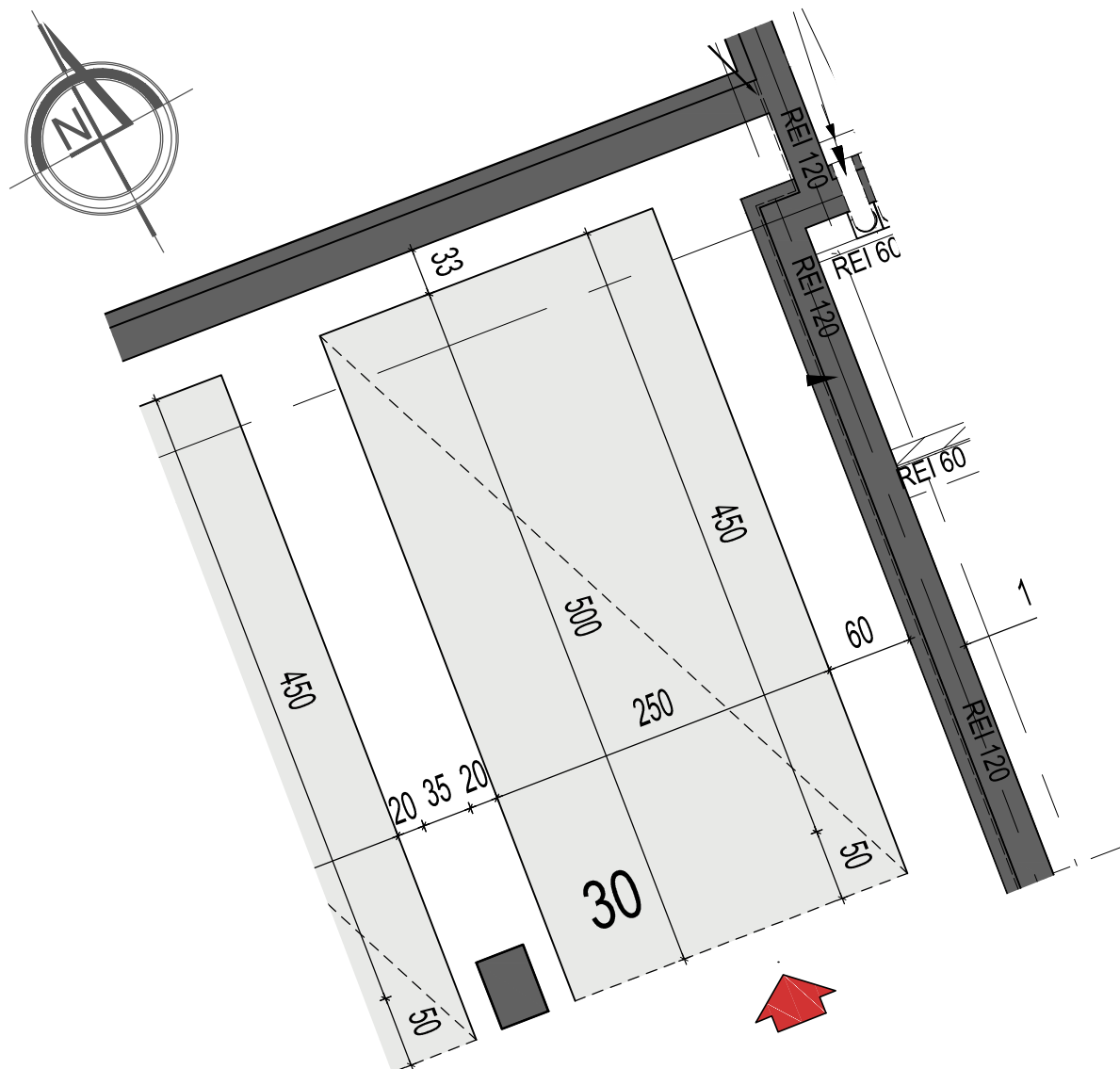


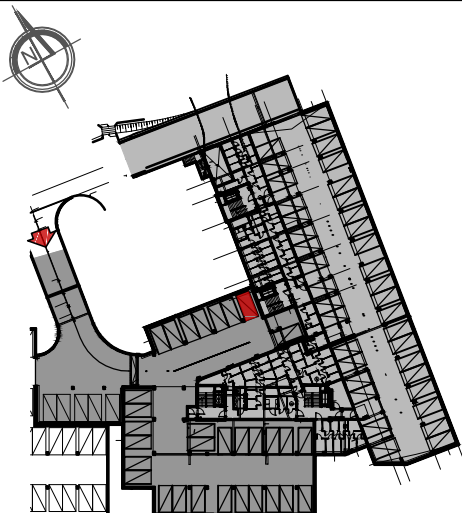
"Słoneczny Park"

Łomża ul. Zawadzka



UWAGI :

- POWIERZCHNIE LICZONE ZGODNIE Z NORMĄ ISO-PN-9836:1997, Z UWZGLĘDNIENIEM GRUBOŚCI TYNKÓW
- WYMIARY POMIESZCZEŃ NIE UWZGLĘDNIJĄ GRUBOŚCI TYNKÓW

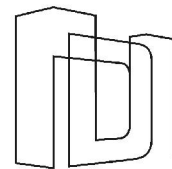


NR MIEJSCA PARKINGOWEGO: 30

KONDYGNACJA: **GARAŻ - II**

Pracownia projektowa **"Atelier Zetta"**

ul. Suraska 2/11, 15-422 Białystok
tel: (0-85) 742 49 49, (0-85) 742 43 68, (0-85) 742 43 69,
e-mail: zetta@zetta.com.pl internet: www.zetta.com.pl



DEVELOPMENT

Zacharzewski — Skowroński

Biurowiska sprzedaży mieszkań
18-400 Łomża ul. Por. Łagody 4C m3
tel./fax 862 191 181 kom. 508 178 747
e-mail: developmentlomza@wp.pl
www.developmentlomza.pl