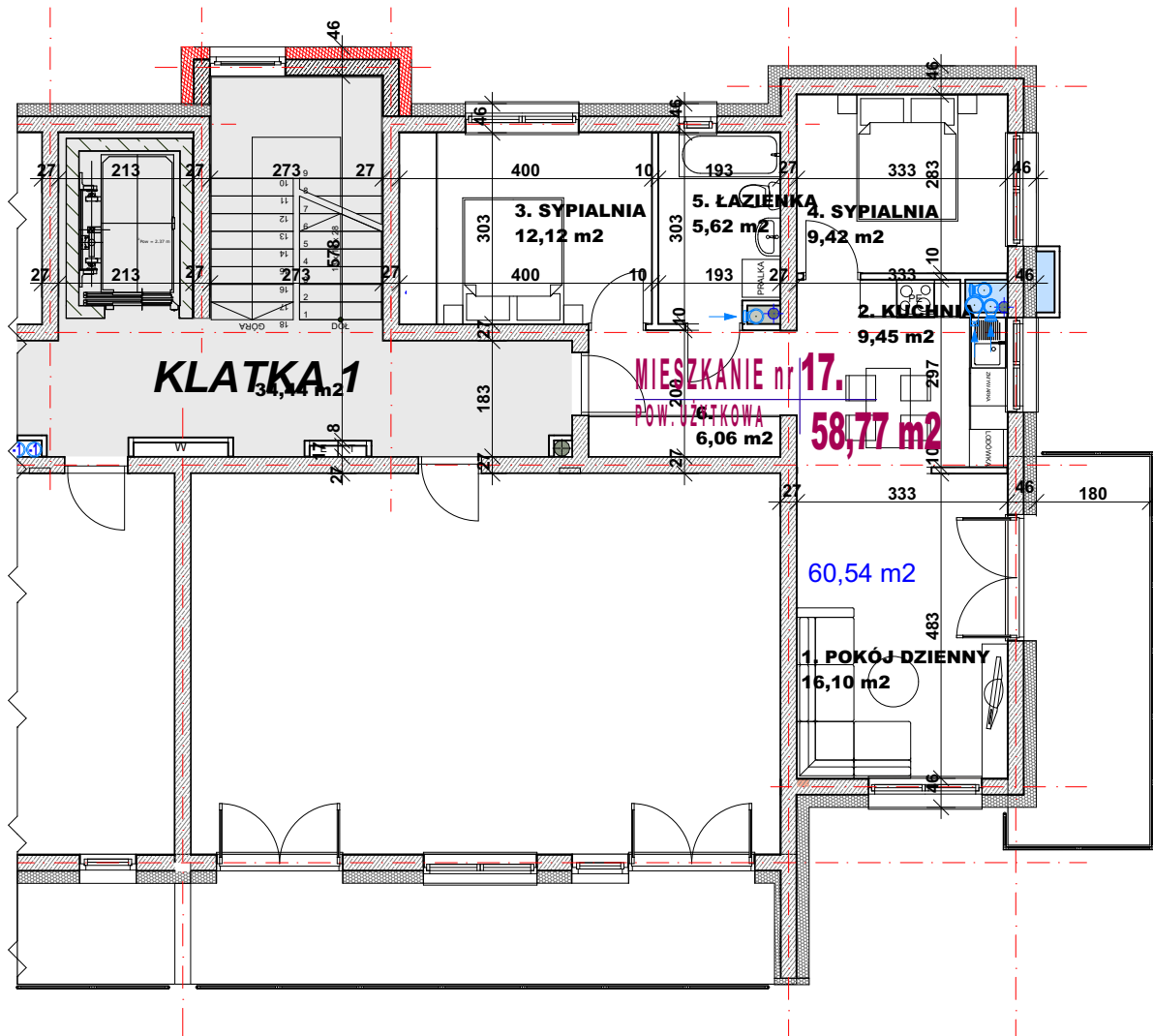


DEVELOPMENT SP.J. ZACHARZEWSKI I SKOWROŃSKI

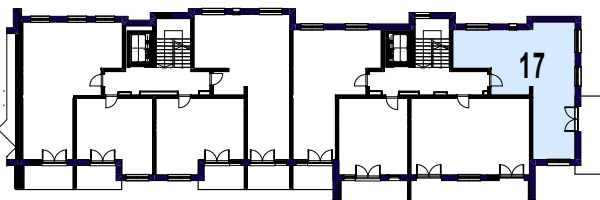
Biuro sprzedaży mieszkań: ul. Zawadzka 27, Łomża,
tel./fax 862 198 181, kom. 508 178 747
e-mail: developmentlomza@wp.pl

UWAGA: WYMIARY POMIESZCZEŃ PODANO WEDŁUG PROJEKTU BUDOWLANEGO. MOGA WYSTĄPIĆ NIEWIELKIE RÓŻNICE WYMIARÓW I USYTUOWANIA ELEMENTÓW POWSTAŁE W TRAKCIE REALIZACJI PRAC BUDOWLANYCH. PODANE WYMIARY SĄ WYMIARAMI W ŚWIETLE ŚCIAN W STANIE SUROWYM BEZ TYNKÓW I OKŁADZIN. ZESTAWIENIE POWIERZCHNI UŻYTKOWYCH W POSZCZEGÓLNYCH LOKALACH PODANO NA PODSTAWIE PROJEKTU BUDOWLANEGO. OBLICZENIE POWIERZCHNI UŻYTKOWYCH POSZCZEGÓLNYCH POMIESZCZEŃ I LOKALI WYKONANO ZGODNIE Z ROZPORZĄDZENIEM MINISTRA TRANSPORTU, BUDOWNICTWA I GOSPODARKI MORSKIEJ Z DN. 25.04.2012 r.

UL. SZMARAGDOWA 23



IV PIĘTRO



MIESZKANIE NR 17

pomieszczenie	m ²
1. POKÓJ DZIENNY	16,10
2. KUCHNIA	9,45
3. SYPIALNIA	12,12
4. SYPIALNIA	9,45
5. ŁAZIENKA	5,62
6. KOMUNIKACJA	6,06

łącznie pow. użytkowa **58,77 m²**

pow. całkowita **60,54 m²**