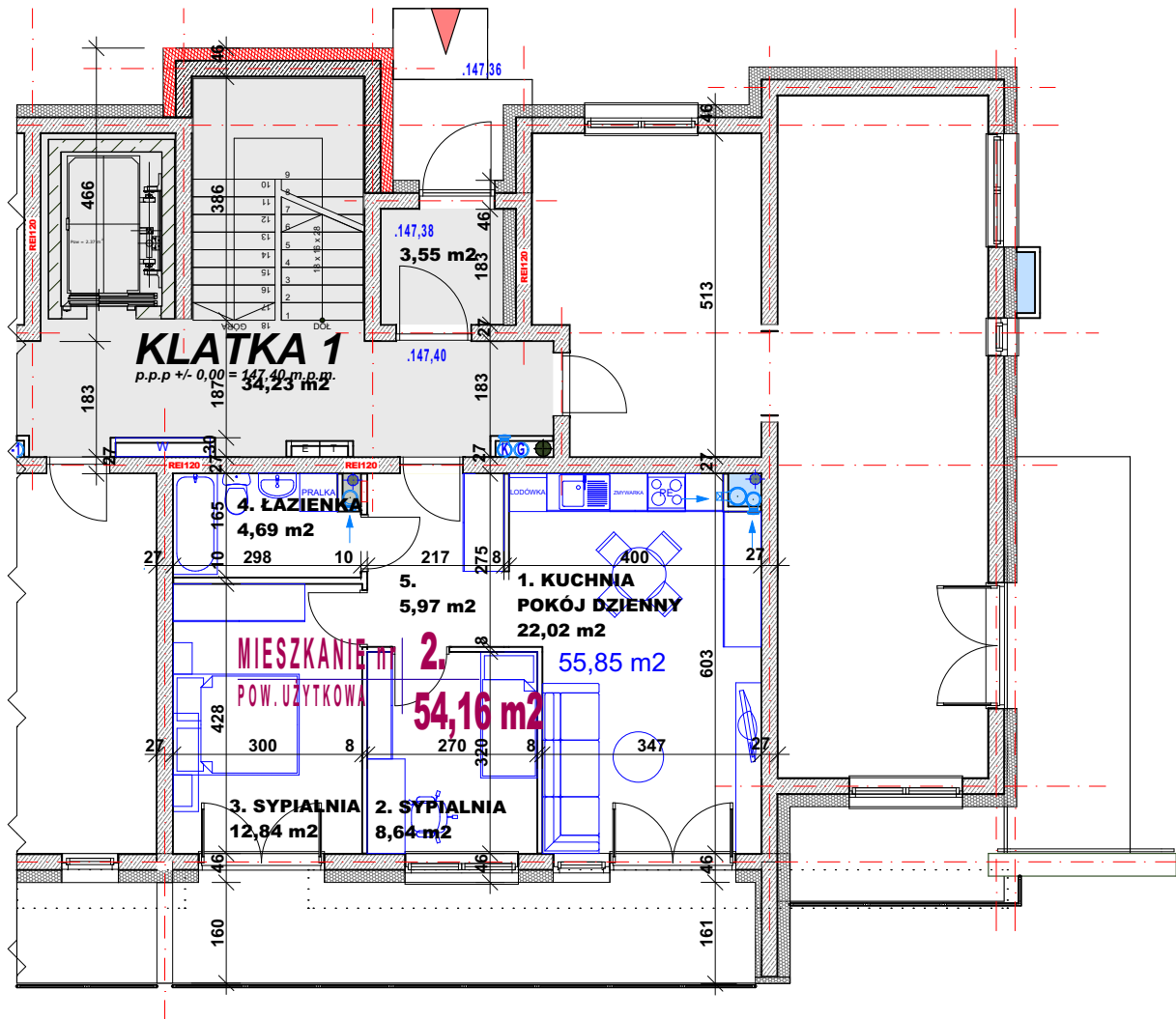


# DEVELOPMENT SP.J. ZACHARZEWSKI I SKOWROŃSKI

Biuro sprzedaży mieszkań: ul. Zawadzka 27, Łomża,  
tel./fax 862 198 181, kom. 508 178 747  
e-mail: developmentlomza@wp.pl

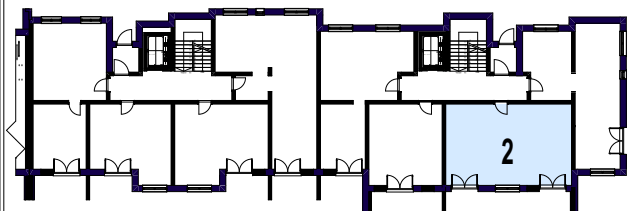
UWAGA: WYMIARY POMIESZCZEŃ PODANO WEDŁUG PROJEKTU BUDOWLANEGO. MOGĄ WYSTĄPIĆ NIENIEMALIE RÓŻNICE WYMIARÓW I USYTUOWANIA ELEMENTÓW POWSTAŁE W TRAKCIE REALIZACJI PRAC BUDOWLANYCH. PODANE WYMIARY SĄ WYMIARAMI W ŚWIETLE ŚCIAN W STANIE SUROWYM BEZ TYNKÓW I OKŁADZIN. ZESTAWIENIE POWIERZCHNI UŻYTKOWYCH W POSZCZEGÓLNYCH LOKALACH PODANO NA PODSTAWIE PROJEKTU BUDOWLANEGO. OBLICZENIE POWIERZCHNI UŻYTKOWYCH POSZCZEGÓLNYCH POMIESZCZEŃ I LOKALI WYKONANO ZGODNIE Z ROZPORZĄDZENIEM MINISTRA TRANSPORTU, BUDOWNICTWA I GOSPODARKI MORSKIEJ Z DN. 25.04.2012 r.

UL. SZMARAGDOWA 23



PARTER

MIESZKANIE NR 2



pomieszczenie

m<sup>2</sup>

1. POKÓJ DZIENNY I KUCHNIA

22,02

2. SYPIALNIA

8,64

3. SYPIALNIA

12,84

4. ŁAZIENKA

4,69

5. KOMUNIKACJA

5,97

łącznie pow. użytkowa **54,16 m<sup>2</sup>**

pow. całkowita **55,85 m<sup>2</sup>**